



INVALIS
Interreg Europe



European Union
European Regional
Development Fund



Οργανισμός
Φυσικού Περιβάλλοντος
και Κλιματικής Αλλαγής

Ο.ΦΥ.ΠΕ.Κ.Α.

INVALIS: Πορεία υλοποίησης και σχέδια δράσης

INVALIS, 4η Περιφερειακή Συνάντηση
Αθήνα
5 Φεβρουαρίου 2021



INVALIS: Protecting European Biodiversity from Invasive Alien Species

- Σκοπός: διαμόρφωση και εφαρμογή περιβαλλοντικών πολιτικών για την αντιμετώπιση του προβλήματος των IAS.
- Συμμετέχουν 7 εταίροι από 7 ευρωπαϊκές χώρες
- Διάρκεια: 5 έτη (Ιούνιος 2018 – Μάιος 2023)
- Αντιμετώπιση κοινών προκλήσεων σε σχέση με βιολογικές εισβολές:
 - Έλλειψη ευαισθητοποίησης σχετικά με περιβαλλοντικούς και κοινωνικοοικονομικούς κινδύνους
 - Ελλιπής συνεργασία μεταξύ δημόσιων αρχών και βασικών ενδιαφερόμενων μερών για την εφαρμογή μέτρων διαχείρισης
 - Συγκρούσεις συμφερόντων
 - **Κενά γνώσης σχετικά με την ευπάθεια των οικοσυστημάτων**

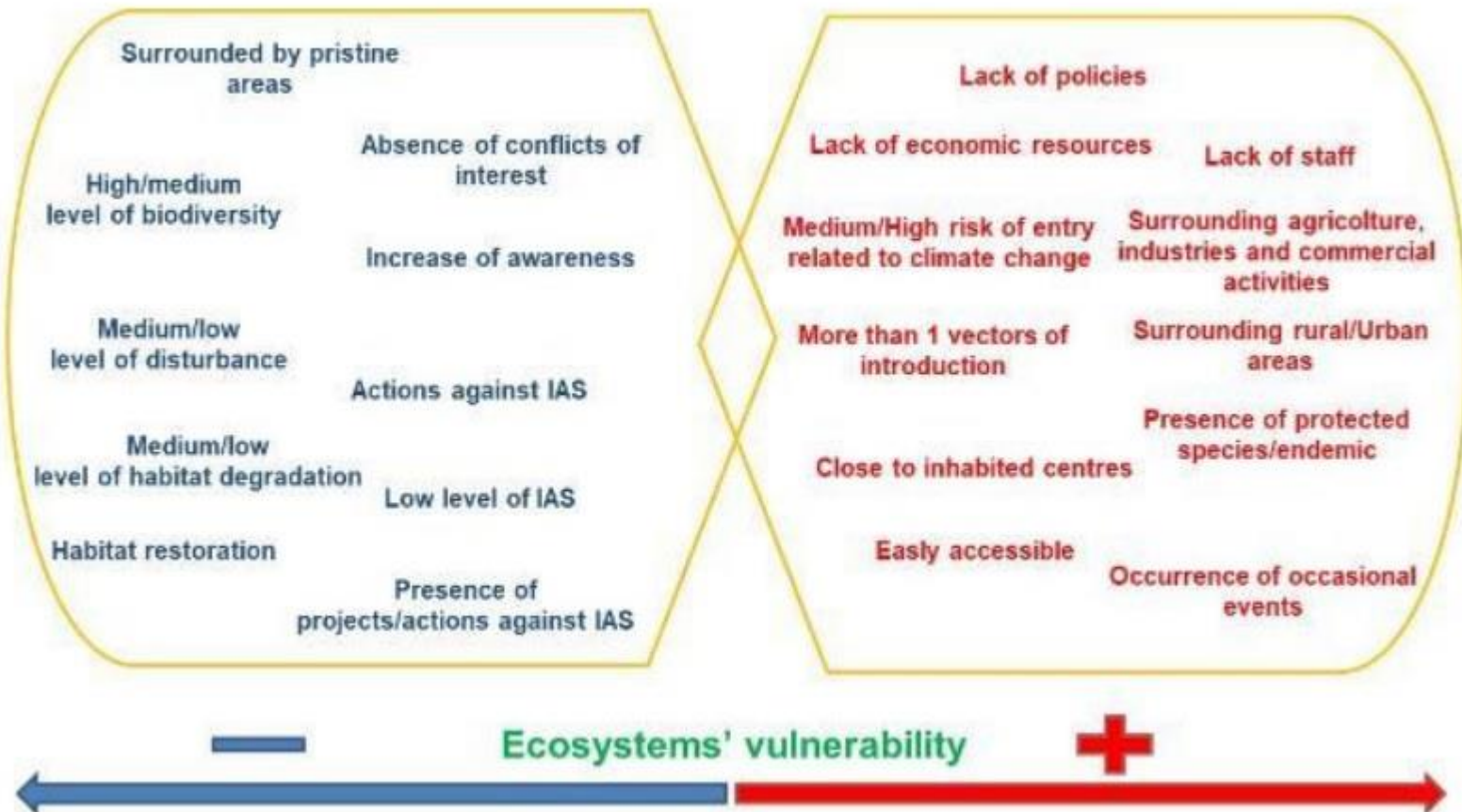


Ελλάδα: Περιφερειακές Συναντήσεις

- 1η: Το έργο INVALIS
- 2η: Μέθοδοι εκκρίζωσης, ελέγχου και μετριασμού των IAS
- 3η: Συγκρούσεις συμφερόντων στη διαχείριση των IAS
- **4η: Αξιολόγηση της τρωτότητας περιοχών και οικοσυστημάτων στα IAS**
- 5η: Εφαρμογή των κοινοτικών οδηγιών σχετικά με τα IAS
- 6η: Παρουσίαση των αποτελεσμάτων του έργου INVALIS



A1.2 Εντοπισμός των κύριων παραγόντων που καθορίζουν την τρωτότητα των οικοσυστημάτων στα ξενικά είδη





Πλαίσιο Αξιολόγησης Κινδύνου για Οικοσυστήματα

- Έχει αναπτυχθεί από το Πανεπιστήμιο του Πόρτο, σε φάση δοκιμής

	A	B	C	D	E
1	Συνιστώσα	Ερώτηση	Οδηγίες	Βαθμολόγηση	Βοηθητικό υλικό
2	Όσον αφορά την περιοχή αξιολόγησης, παρακαλώ δηλώστε:				
3	Περιβαλλοντικοί παράγοντες	1. Πόσοι τύποι προστατευόμενων οικοτόπων (Οδηγία 92/43/ΕΟΚ, Παράρτημα Ι) βρίσκονται στην περιοχή σας;	Παρακαλούμε, χρησιμοποιήστε το διπλανό κελί για να γράψετε τον αριθμό προστατευόμενων οικοτόπων που		https://eur-lex.europa.eu/legal-content/EN/TXT/?uri=CELEX:01992L0043
4		2. Πόσα προστατευόμενα είδη (Οδηγία 92/43/ΕΟΚ, Παράρτημα ΙΙ) βρίσκονται στην περιοχή σας;	Παρακαλούμε, χρησιμοποιήστε το διπλανό κελί για να γράψετε τον αριθμό προστατευόμενων ειδών που		https://eur-lex.europa.eu/legal-content/EN/TXT/?uri=CELEX:01992L0043
5		3. Πόσα προστατευόμενα είδη ορνιθοπανίδας (Οδηγία 2009/147/ΕΚ) βρίσκονται στην περιοχή σας;	Παρακαλούμε, χρησιμοποιήστε το διπλανό κελί για να γράψετε τον αριθμό προστατευόμενων ειδών πτηνών που		https://ec.europa.eu/environment/nature/conservation/wildbirds/threatened/index.htm
6		4. Πόσα χωροκατακτητικά ξένα είδη ενωσιακού ενδιαφέροντος βρίσκονται στην περιοχή σας;	Παρακαλούμε, χρησιμοποιήστε το διπλανό κελί για να γράψετε τον αριθμό χωροκατακτητικών ξένων ειδών		https://ec.europa.eu/environment/nature/invasivealien/docs/R_2016_1141_Union
7					
8	Κοινωνικο-οικονομικοί παράγοντες	5. Παρακαλώ δηλώστε πόσες από τις ακόλουθες δραστηριότητες πραγματοποιούνται στην περιοχή αξιολόγησης:	Παρακαλούμε, χρησιμοποιήστε το διπλανό κελί για να γράψετε τον αριθμό των αναφερόμενων κοινωνικο-οικονομικών δραστηριοτήτων με παρουσία στο υπό εξέταση οικοσυστήμα		
9		Τουρισμός			
10		Γεωργία			
11		Αλιεία			
12		Κυνήγι			
13	Αστική ανάπτυξη				



Σχέδια δράσης

- **Σχέδιο δράσης (INTERREG):** Ένα κείμενο που εξηγεί πώς οι εμπειρίες και τα μαθήματα από τη συνεργασία θα χρησιμοποιηθούν για να βελτιωθούν τα εργαλεία πολιτικής
- Κάθε εταίρος: θα αναπτύξει το δικό του σχέδιο
- Μπορεί να περιέχει 1-2 ή περισσότερες δράσεις
- Οι προτεινόμενες δράσεις πρέπει να εμπνέονται από την ανταλλαγή εμπειριών με τους άλλους εταίρους
 - Διαπεριφερειακά εργαστήρια
 - Καλές πρακτικές άλλων εταίρων



Καλές πρακτικές



Invasive Alien Species (IAS): Increasing... 13/07/2020

Increasing awareness of the passengers travelling through the terminal of Milano-Orio al Serio airport of the problems caused by IAS.

Location: Lombardia, Italy (Italia) **Project:** INVALIS



Volunteering network "Do for Nature" 06/07/2020

"Do for Nature" is initiative that aims to work with local communities and volunteers, to promote environm. protection including the management of IAS i...

Location: Latvija, Latvia (Latvija) **Project:** INVALIS



Contrast of the Japanese beetle Popillia japonica 04/07/2020

Regional Authorities have launched a program for the early detection of Popillia japonica, monitoring the distribution of the established populations

Location: Lombardia, Italy (Italia) **Project:** INVALIS



Practices against the introduction and spread o... 04/07/2020


A series of activities have been performed in order to contrast the spread and reduce the abundance of A. chinensis in the northern part of the Lombardy...

Location: Lombardia, Italy (Italia) **Project:** INVALIS

SHARE   

Invalis 105 likes
Protecting European Biodiversity from Invasive Alien Species



Invalis about a month ago

3rd party event participation- NECCA, Greece

On the 14th and 15th of December 2020, the Physical Oceanography Research Group at the University of Malta and Italian National Institute of Oceanography and Experimental Geophysics (OGS), organized an online workshop with the title

Tweets by @InvalisInterreg 

 **INVALIS - Interreg Europe** 
@InvalisInterreg



Σχέδια δράσης

Συνεισφορά των ενδιαφερόμενων μερών





INVALIS
Interreg Europe



European Union
European Regional
Development Fund

**Ευχαριστώ για την
προσοχή σας!**

Ορφέας Ρούσος, Υπεύθυνος Διαχείρισης Έργου INVALIS
o.roussos@prv.ypeka.gr



Οργανισμός
Φυσικού Περιβάλλοντος
και Κλιματικής Αλλαγής

Ο.Φ.Υ.Π.Ε.Κ.Α.